

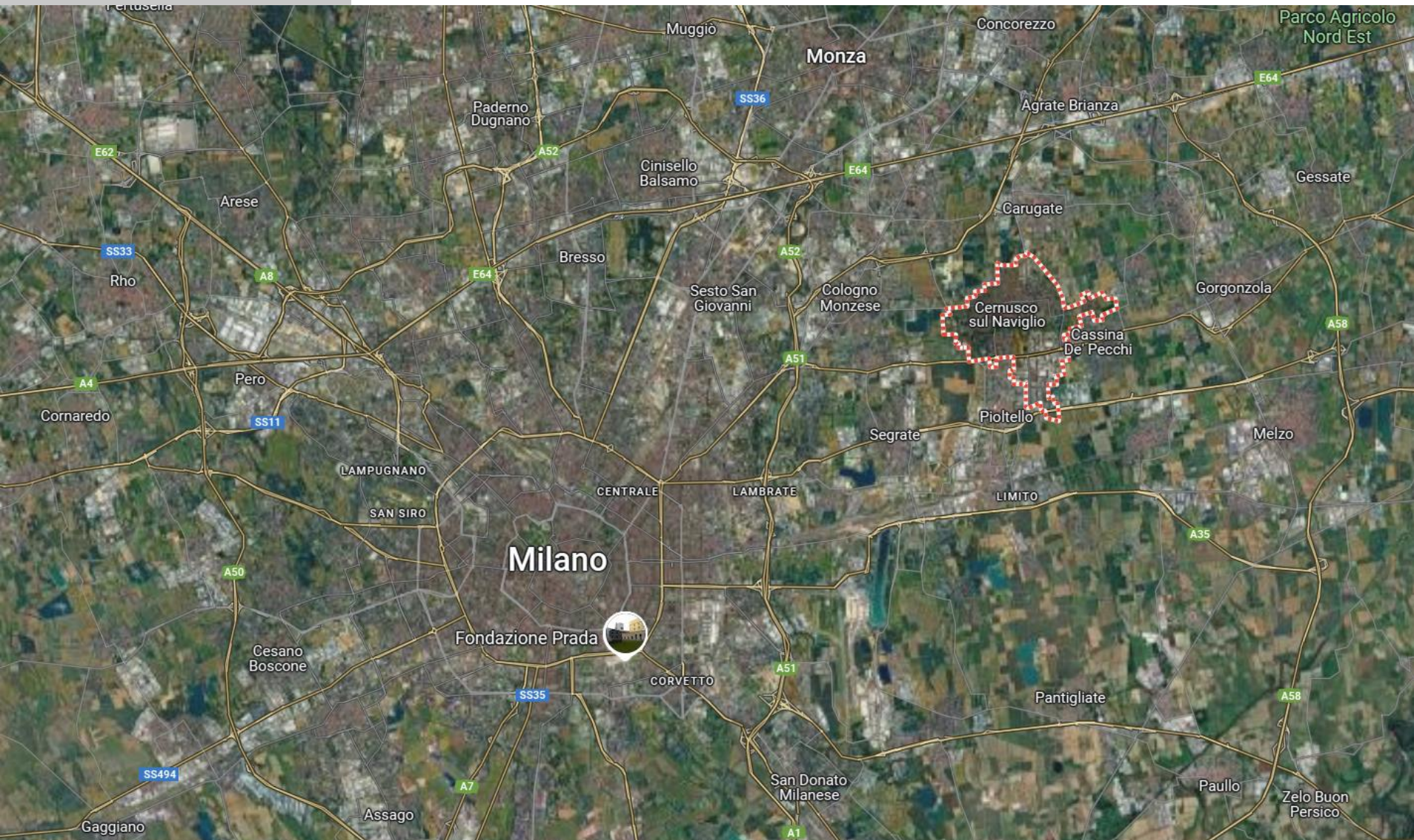


Febbraio 2025

CERNUSCO SUL NAVIGLIO (MI)

Ambito per nuovo intervento commerciale e ristorativo

*Via Torino
angolo Via Brescia*





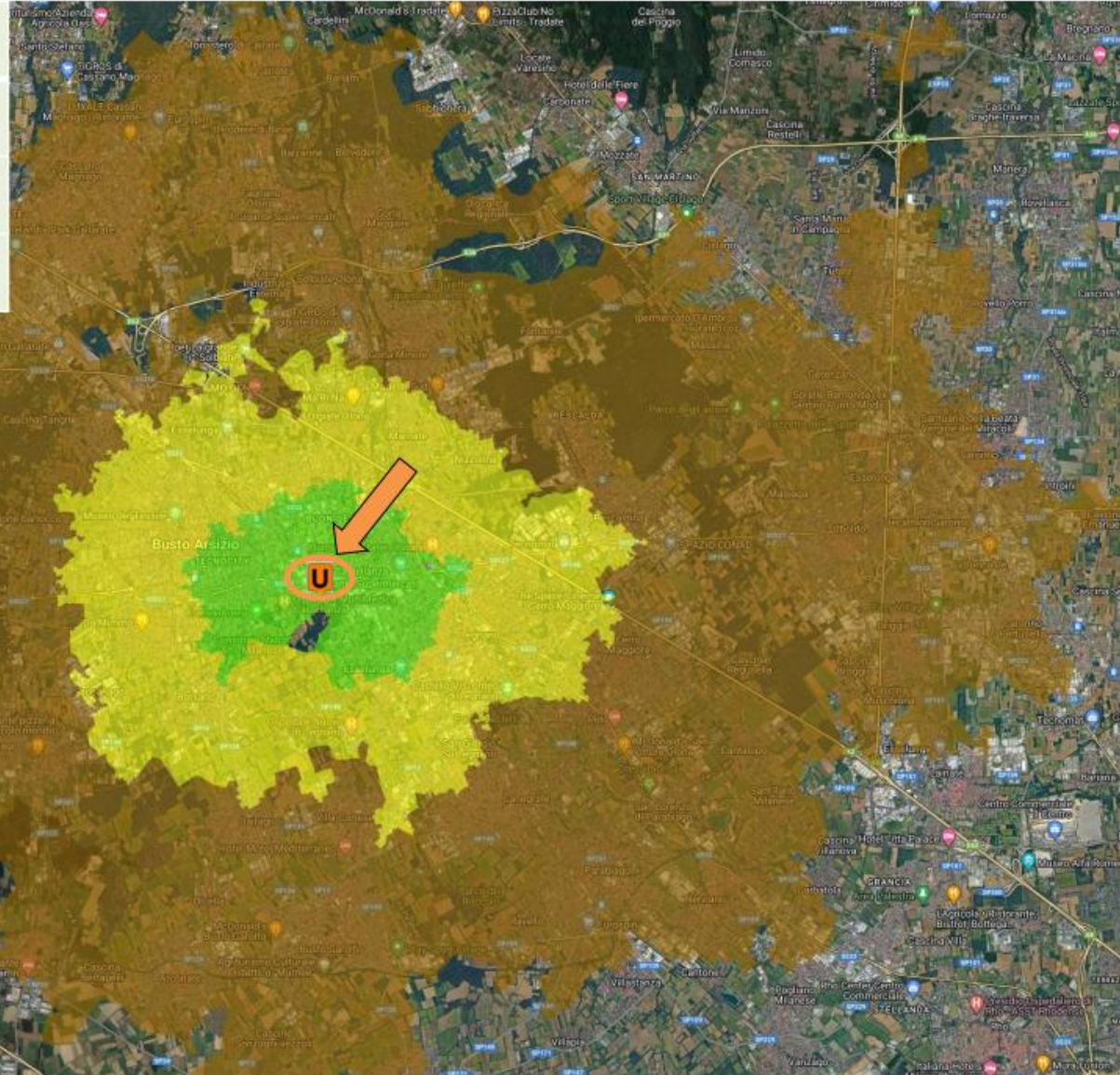
IL LOTTO E' INSERITO NEL COMUNE DI CERNUSCO SUL NAVIGLIO CHE CONTA CIRCA 35.000 ABITANTI E DISTA 18 KM DA MILANO.



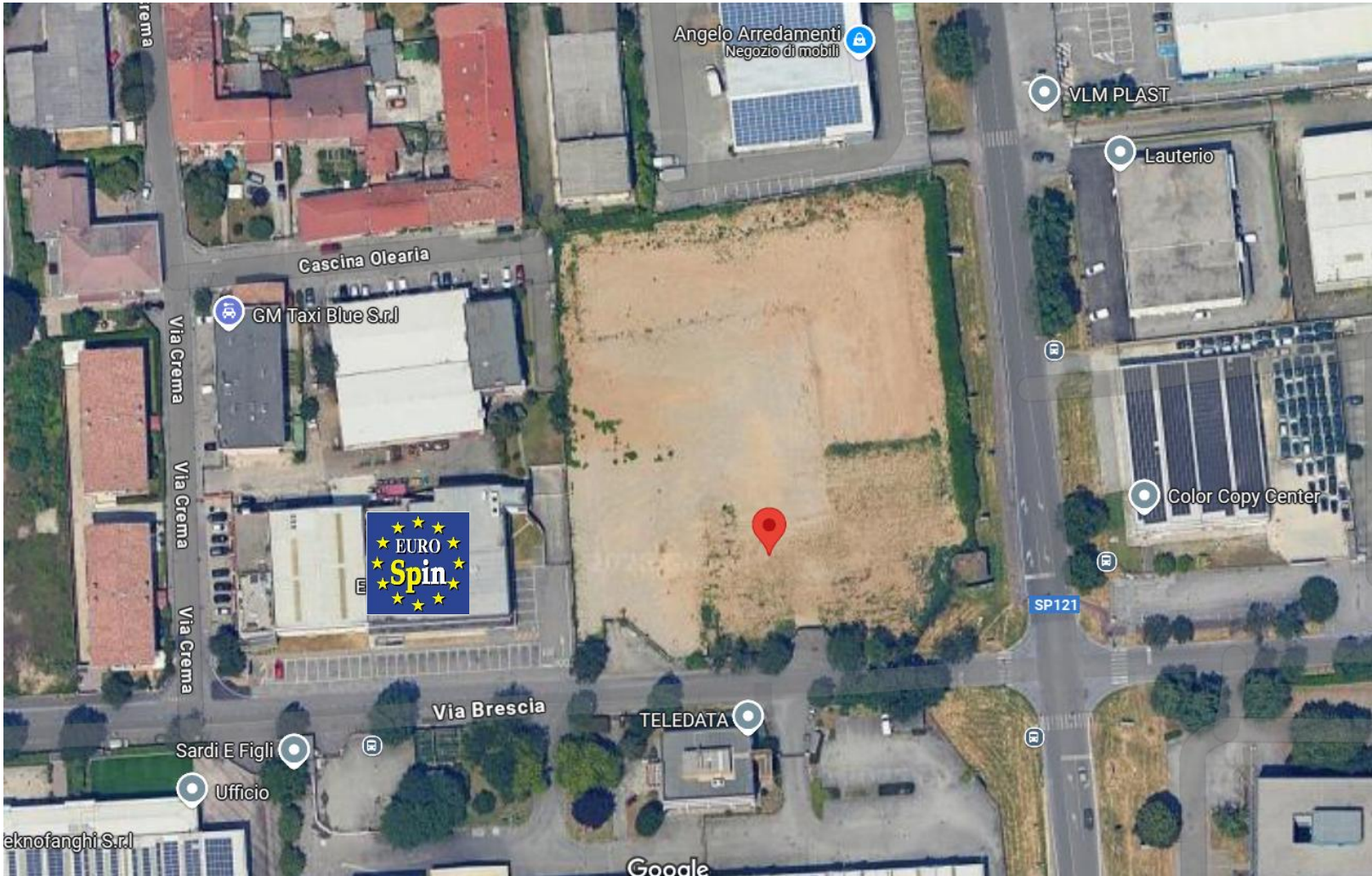
IL LOTTO E' POSTO ALL'INCROCIO DI VIA TORINO CON VIA BRESCIA, IN CONTESTO COMMERCIALE

Bacino di utenza & isocrona

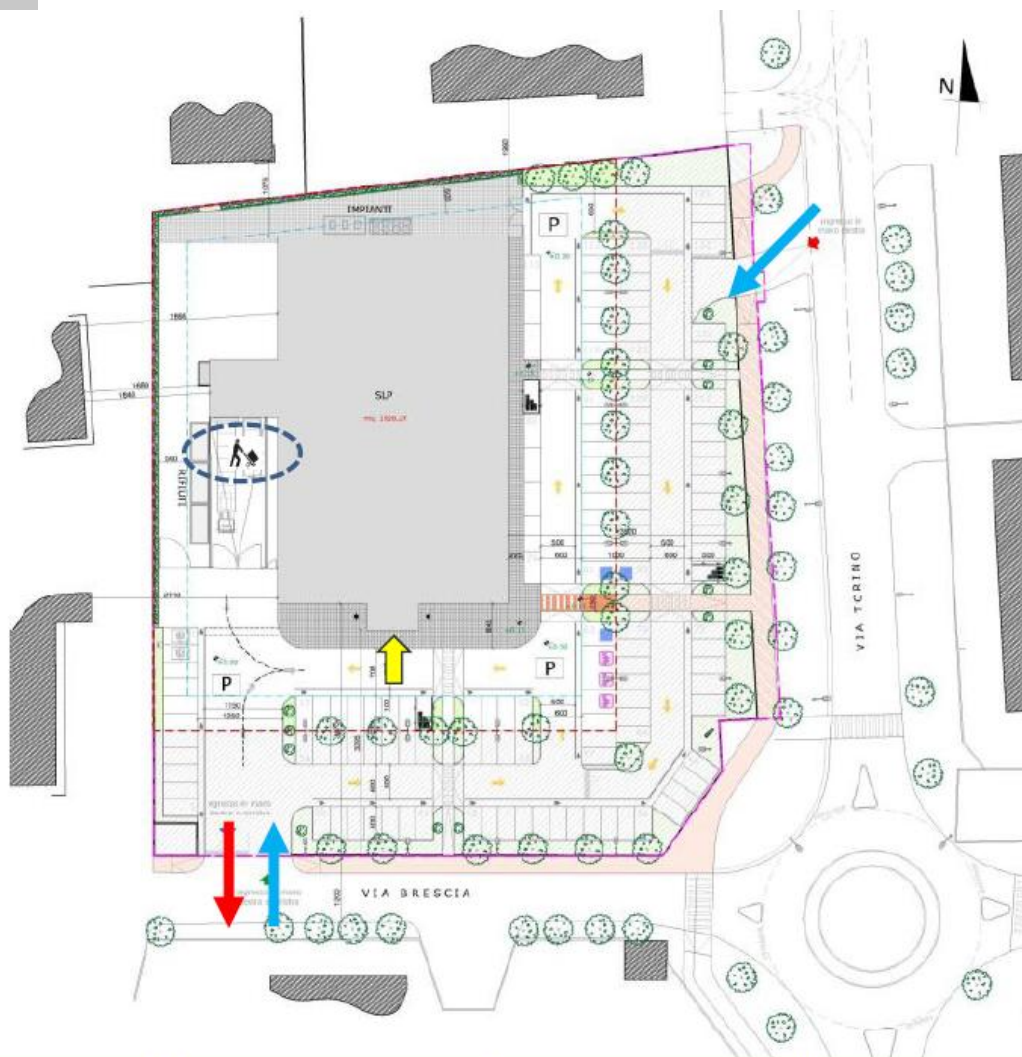
Isochrone 00-05 min.	46.227
Isochrone 05-10 min.	135.034
Isochrone 10-20 min.	365.637
Habitants tot. 20 min.	546.898



Individuazione lotto



Ipotesi 1 – unico blocco comm.le

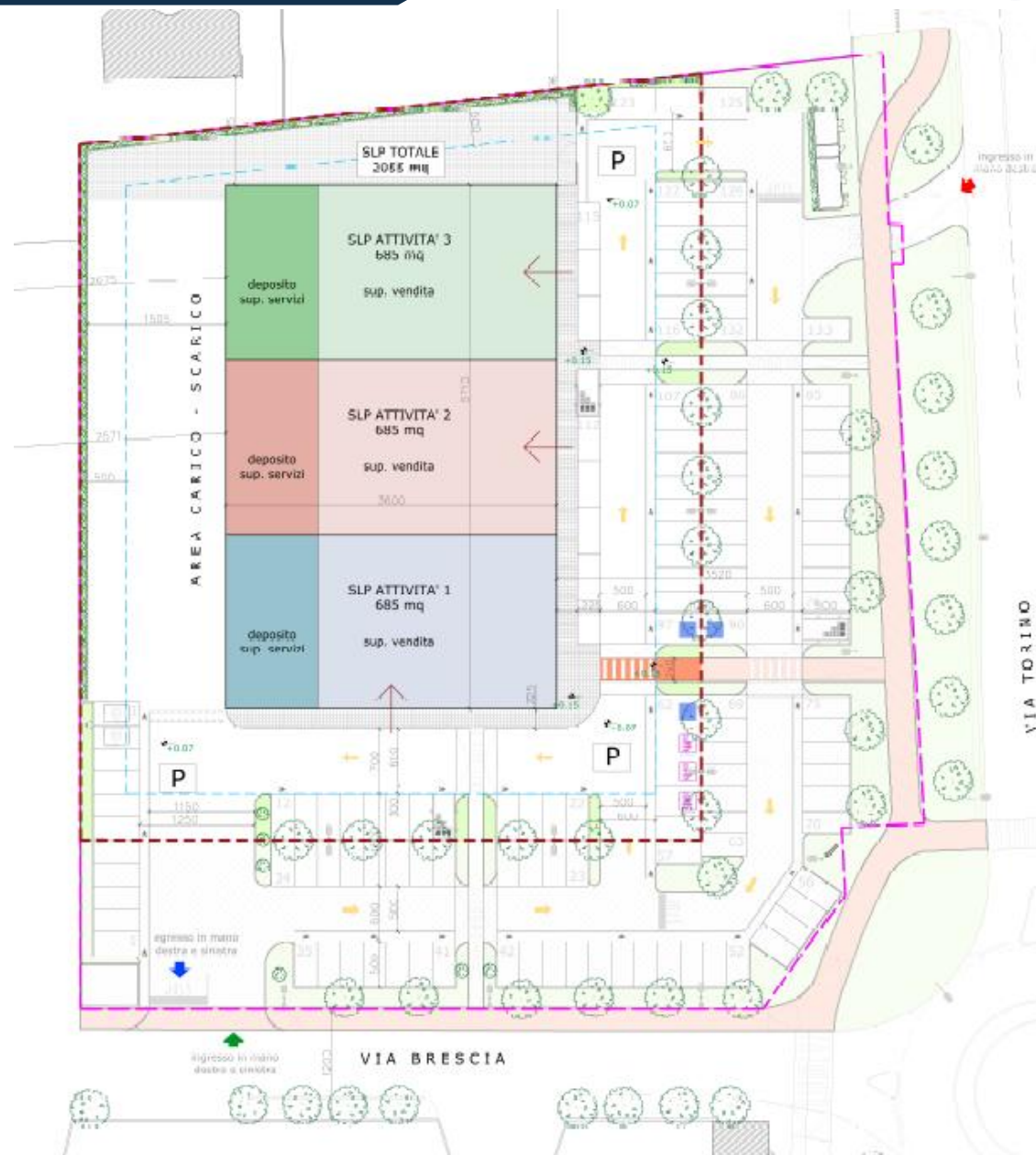


Legenda

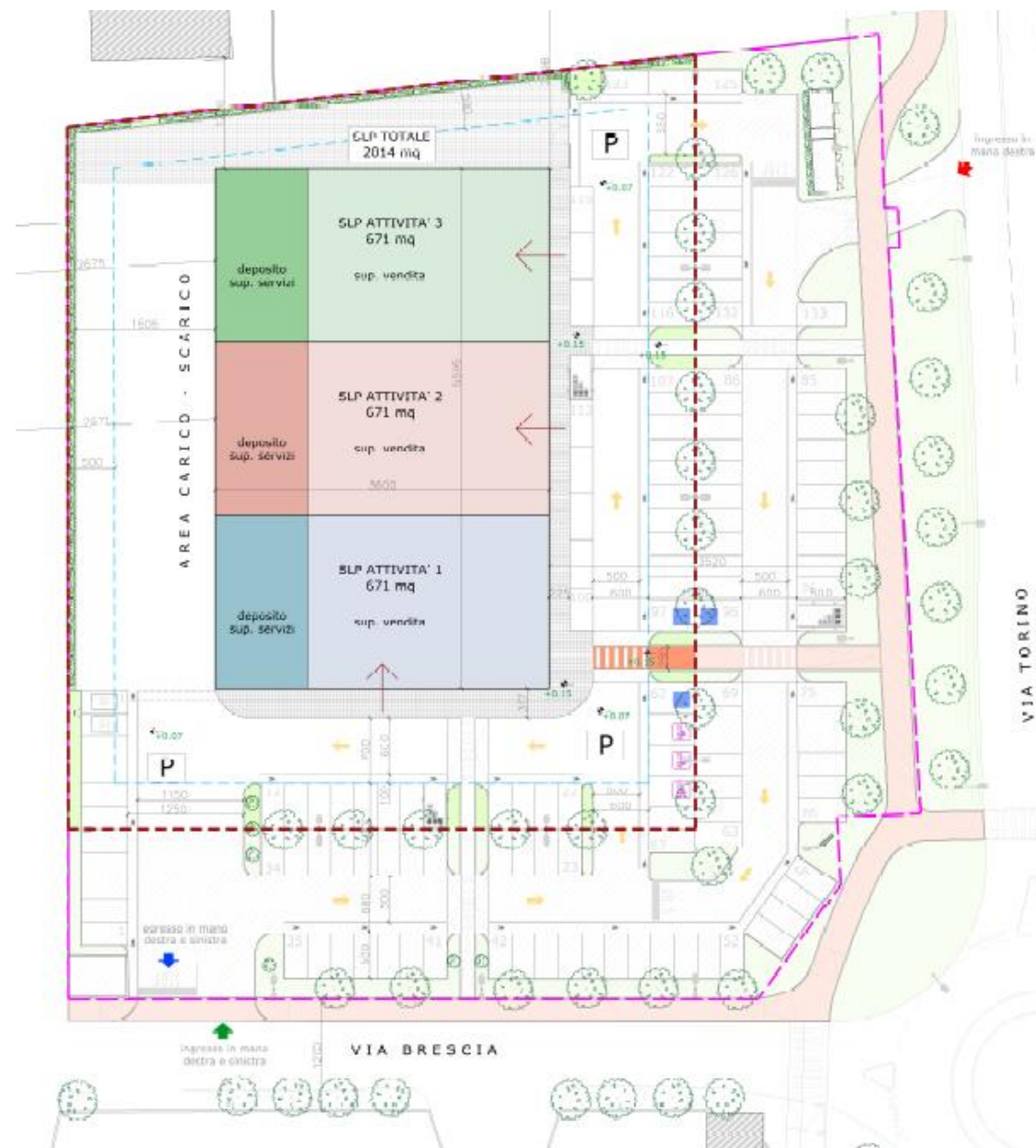
	Entrata
	Uscita
	Entrata punto vendita
	Carico/Scarico
	Proprietà

Superficie Fondiaria (SF)	Superficie Lorda Autorizzata (SL)	Superficie Lorda Max Autorizzabile (SL max)	Superficie di Vendita Autorizzata (SV)	Superficie di Vendita Max Autorizzabile (SV max)	Posti Auto
5.380,15 mq	1.926,26 mq	2.056,30 mq	1.152,00 mq alimentare	2.014,90 mq alimentare 2.056,30 mq non alimentare	122

Ipotesi 2 – tre unità commerciali no food di mq. 685 di SLP ognuna



Ipotesi 3 – tre unità commerciali food di mq. 671 di SLP ognuna





Referenti

Mauro Sibani

+39 335 62 66 164

sibani@susrl.com

Catia Fiorenzuolo

+39 051 33 99 532

fiorenzuolo@susrl.com

Alessandro Rubino

+39 327 70 98 969

alessandro@susrl.com

SU s.r.l.

SEDE LEGALE

Via Massimo D'Azeglio n.19
40123, Bologna

SEDE OPERATIVA

Via Pio La Torre n.9
40013, Castel Maggiore (BO)

C.F. e P.IVA 03506571201

TEL +39 051 3399532

MAIL info@susrl.com