



OTTOBRE 2025

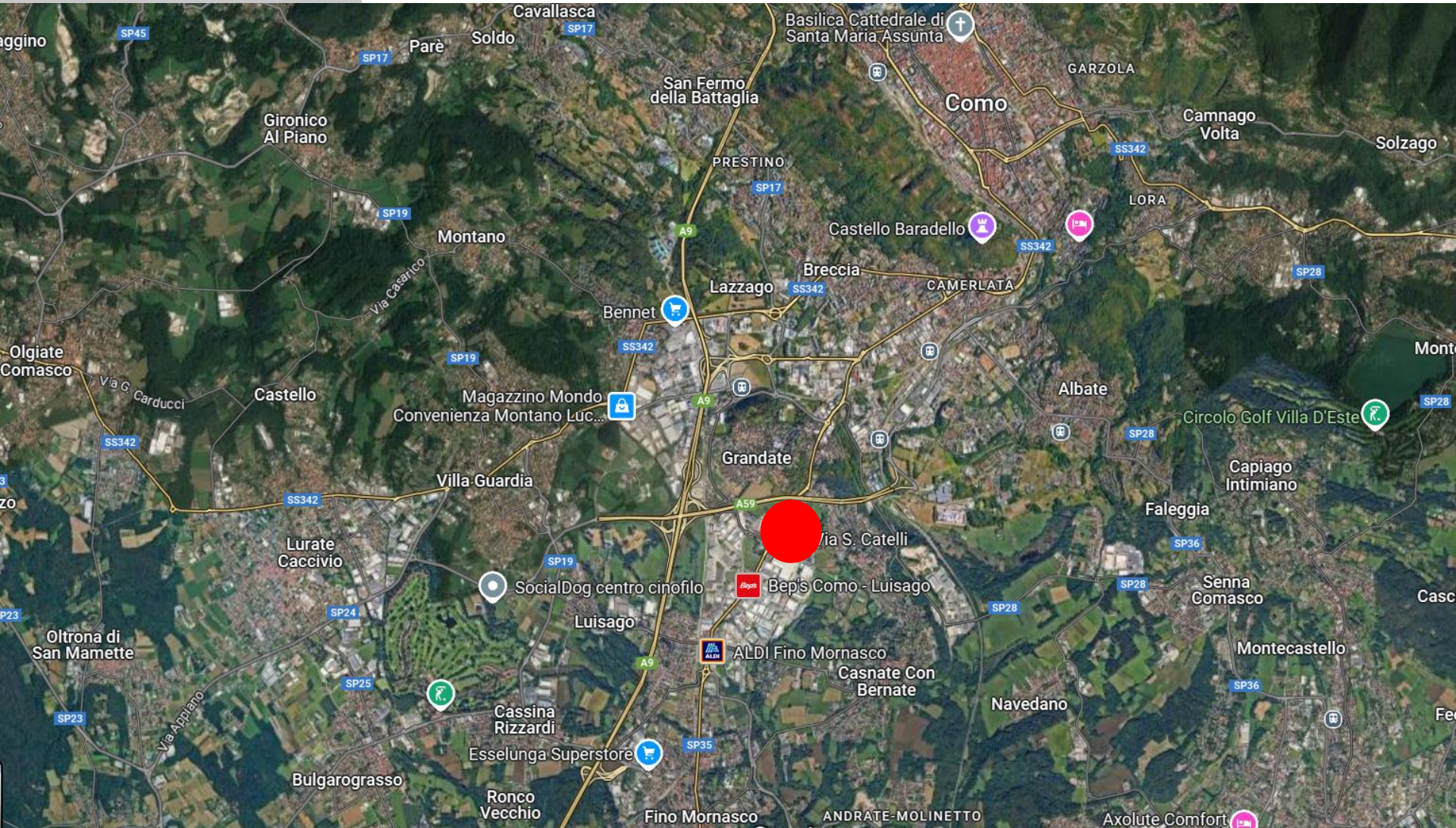
GRANDATE (CO)

**Ambito per nuovo intervento
commerciale e ristorativo**



Tour Virtuale

*Via S. Catelli angolo Via
de Giovi
22070 - Grandate (CO)*

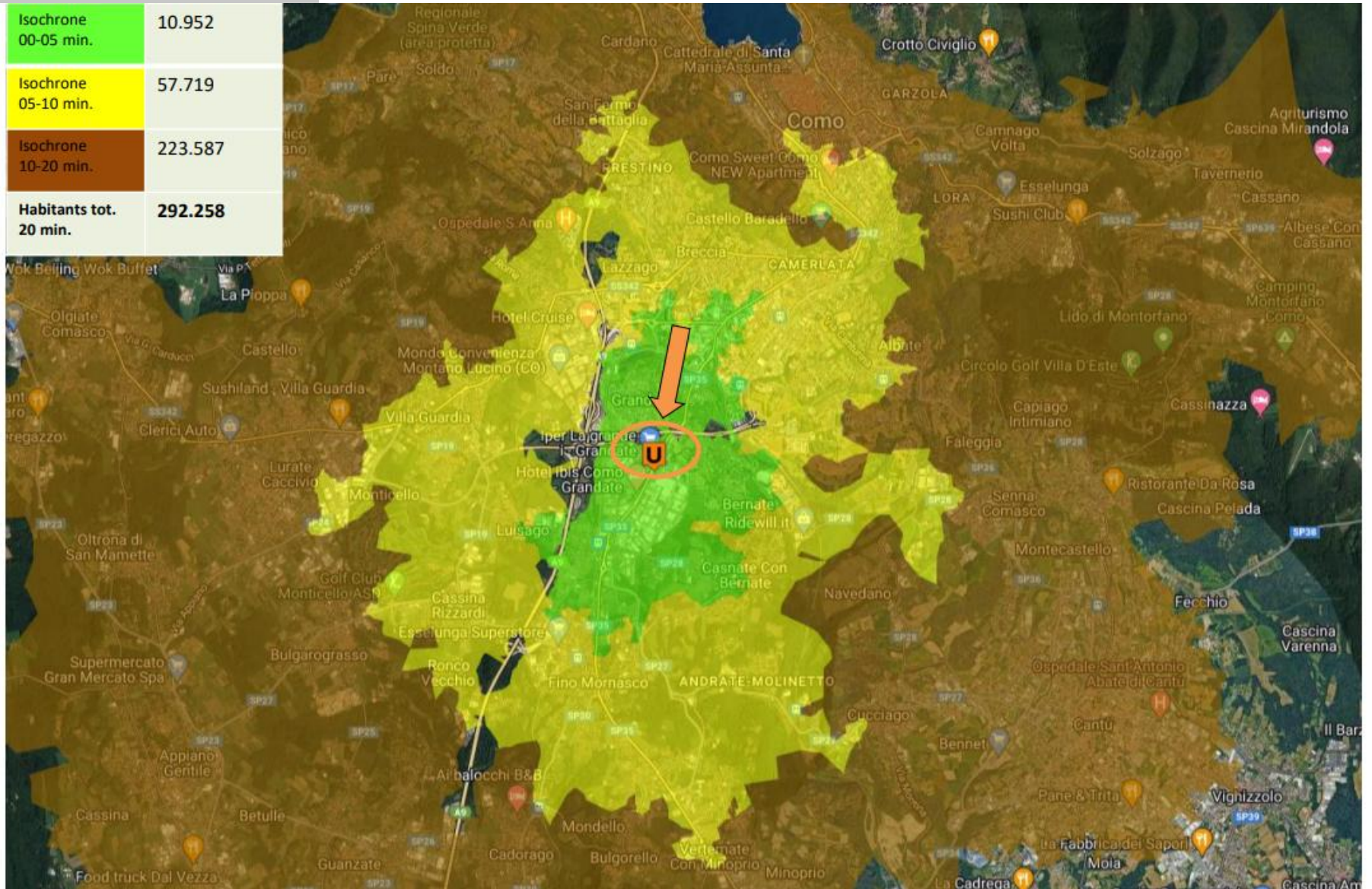




IL LOTTO SI TROVA A RIDOSSO DI DUE COMUNI: **GRANDATE** (2.850 ABITANTI) E **CESNATE CON BERNATE** (5.011 ABITANTI) E DISTA DA **COMO** SOLO 7 KM. IL LOTTO È POSTO DI FRONTE LA **S.P. 35** (VIA DEI GIOVI), ARTERIA DI COLLEGAMENTO PRINCIPALE DA E VERSO COMO E DAL FORTE IMPATTO COMMERCIALE.

Bacino di utenza & isocrona

Isochrone 00-05 min.	10.952
Isochrone 05-10 min.	57.719
Isochrone 10-20 min.	223.587
Habitants tot. 20 min.	292.258





Planimetria generale



Superficie Fondiaria (SF)	Superficie Lorda Autorizzata (SL)	Superficie Lorda Max Autorizzabile (SL max)	Superficie di Vendita da Autorizzare (SV)	Superficie di Vendita Max Autorizzabile (SV max)	Posti Auto
9.834 mq	2.032,55 mq	2.187,00 mq	1.030,76 mq	1.500 mq	164



IL PROGETTO PREVEDE LA REALIZZAZIONE DI UN BLOCCO PRINCIPALE SUDDIVISO IN DUE UNITA' IMMOBILIARI E DI UN SECONDO IMMOBILE AUTONOMO CHE PERMETTA L'INSERIMENTO DI UN'ATTIVITA' DRIVE. TUTTE E TRE LE UNITA' SARANNO A DESTINAZIONE RISTORATIVA.



Referenti

Mauro Sibani

+39 335 62 66 164

sibani@susrl.com

Catia Fiorenzuolo

+39 051 33 99 532

fiorenzuolo@susrl.com

Alessandro Rubino

+39 327 70 98 969

alessandro@susrl.com

SU s.r.l.

SEDE LEGALE

Via Massimo D'Azeglio n.19
40123, Bologna

SEDE OPERATIVA

Via Pio La Torre n.9
40013, Castel Maggiore (BO)

C.F. e P.IVA 03506571201

TEL +39 051 3399532

MAIL info@susrl.com