



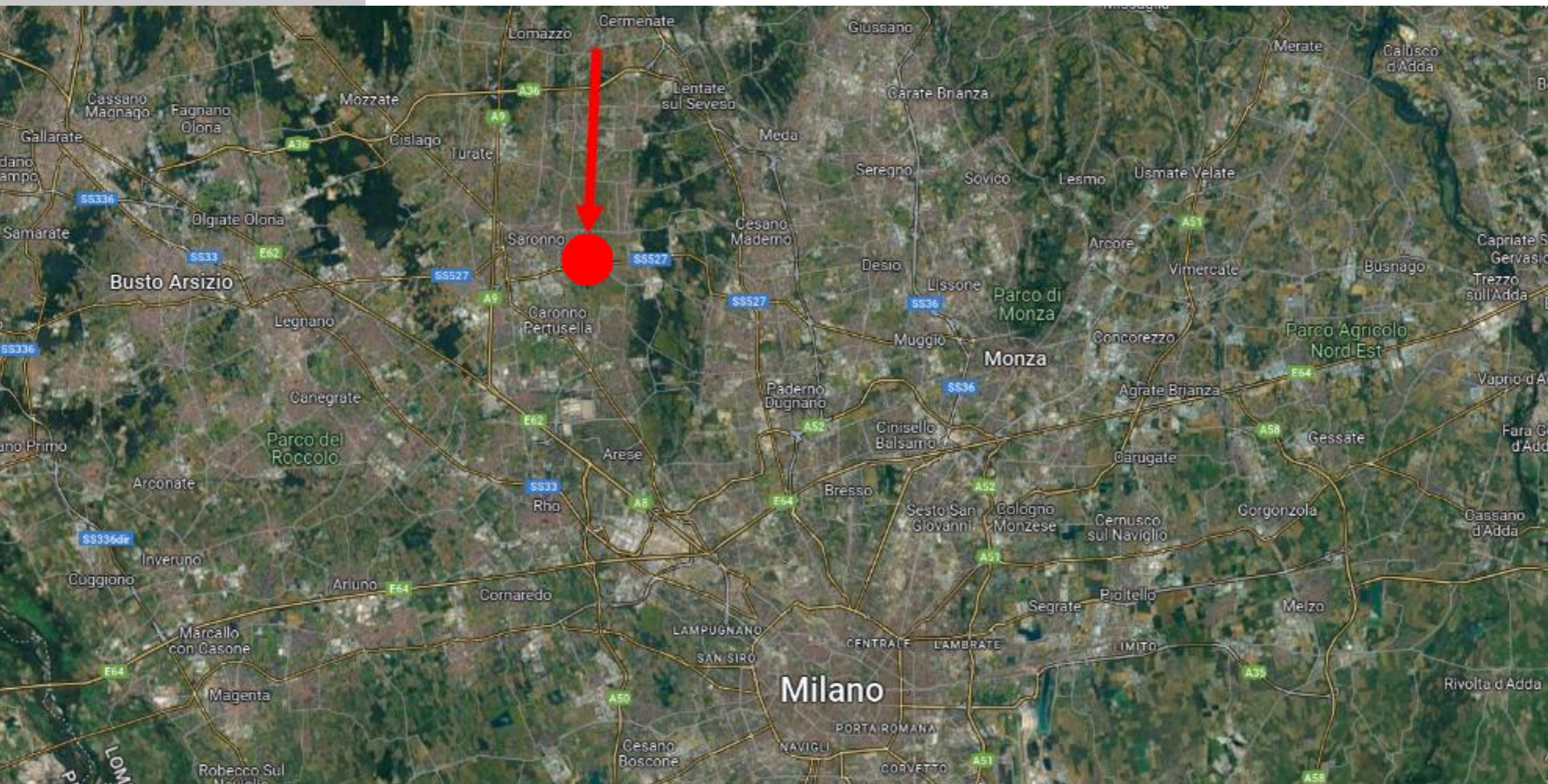
GIUGNO 2026

SOLARO (MI)

Ambito per nuovo intervento commerciale alimentare
e ristorativo

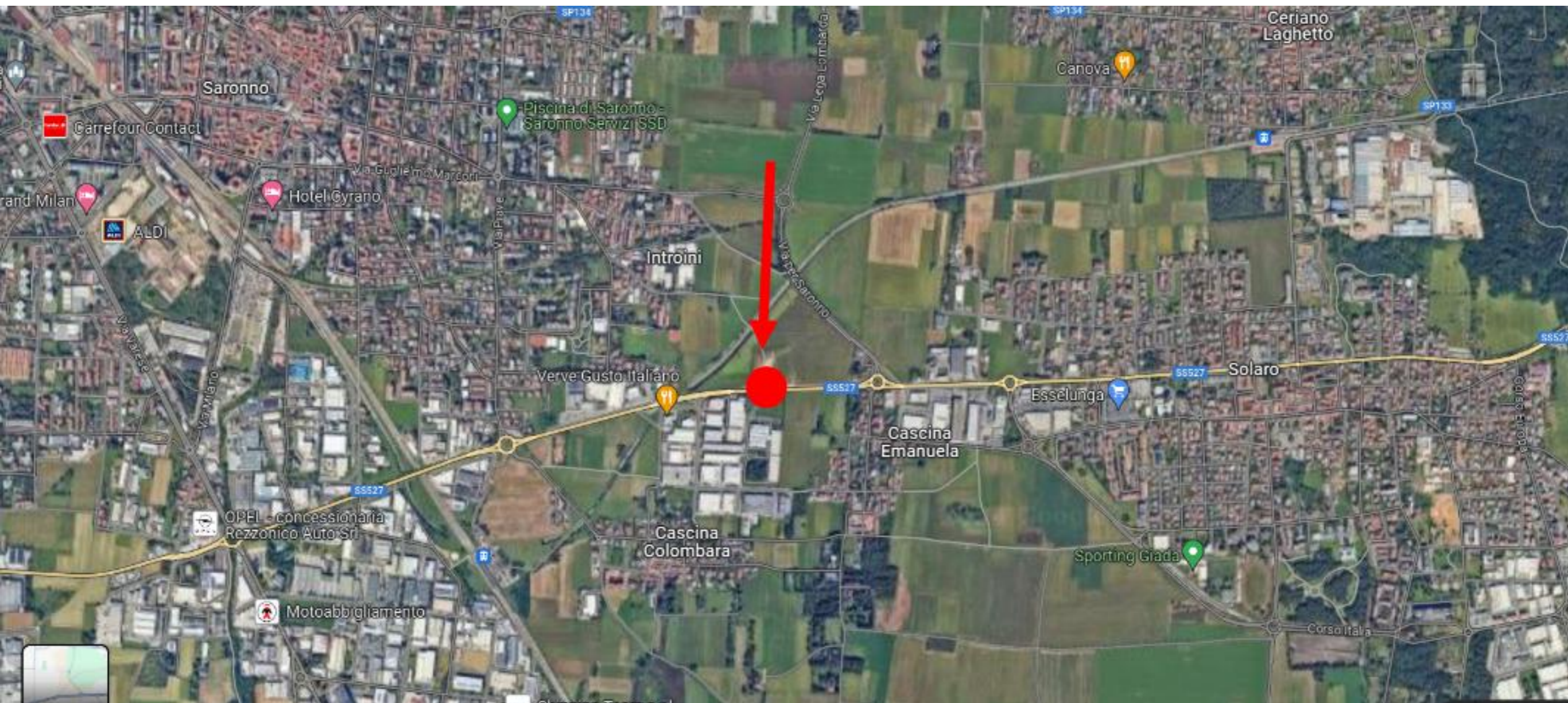
*Via Varesina, SP527
20812 - Solaro (MI)*

Localizzazione



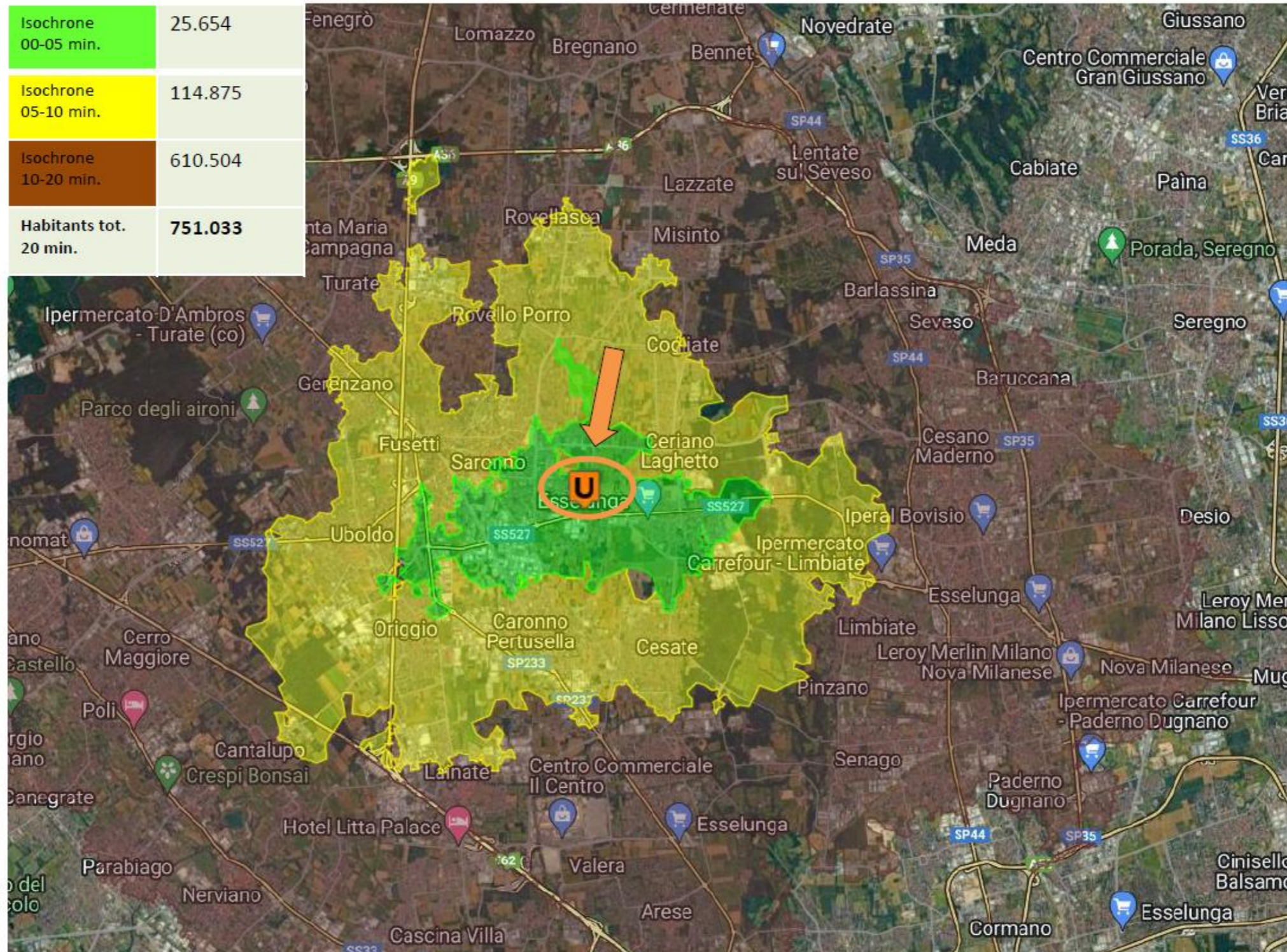
A 26 KM DA MILANO

Localizzazione



IL LOTTO E' INSERITO NEL COMUNE DI SOLARO CHE CONTA 13.924 ABITANTI, A PARI DISTANZA DAI CENTRI DI SOLARO E SARONNO.

Bacino d'utenza



Contesto commerciale nelle immediate vicinanze



Prossimo intervento su SP527



Prossimo intervento su SP527

SU



Ipotesi progettuale blocco commerciale frazionato in 3 unità



SUP. FONDIARIA
9.223 mq.

TRE UNITA' COMMERCIALI
ancora personalizzabili nel
taglio



Rete Elettrica Interrata Esistente

Immagini Esterne da SP527

215 SS527
Lombardia

Google Street View

set 2024 [Vedi altre date](#)

Condividi



Costo Italiano

Espandi

Google

Data dell'immagine: set 2024 © 2025 Google Italia Termini Privacy Segnala un problema

Immagini Esterne da SP527

209 SS527

Lombardia

Google Street View

mag 2025 [Vedi altre date](#)

Condividi



Google Maps



Referenti

Mauro Sibani

+39 335 6266164

sibani@susrl.com

Catia Fiorenzuolo

+39 051 3399532

fiorenzuolo@susrl.com

Alessandro Rubino

+39 327 7098969

alessandro@susrl.com

SU s.r.l.

SEDE LEGALE

Via Massimo D'Azeglio n.19

40123, Bologna

SEDE OPERATIVA

Via Pio La Torre n.9

40013, Castel Maggiore (BO)

C.F. e P.IVA 03506571201

TEL +39 051 3399532

MAIL info@susrl.com